



International Baccalaureate®  
Baccalauréat International  
Bachillerato Internacional

# Le continuum d'éducation internationale de l'IB



IB CONTINUUM  
CONTINUUM DE L'IB  
CONTINUO DEL IB

Une éducation pour bâtir  
un monde meilleur

# En quoi consiste le système éducatif de l'IB ?

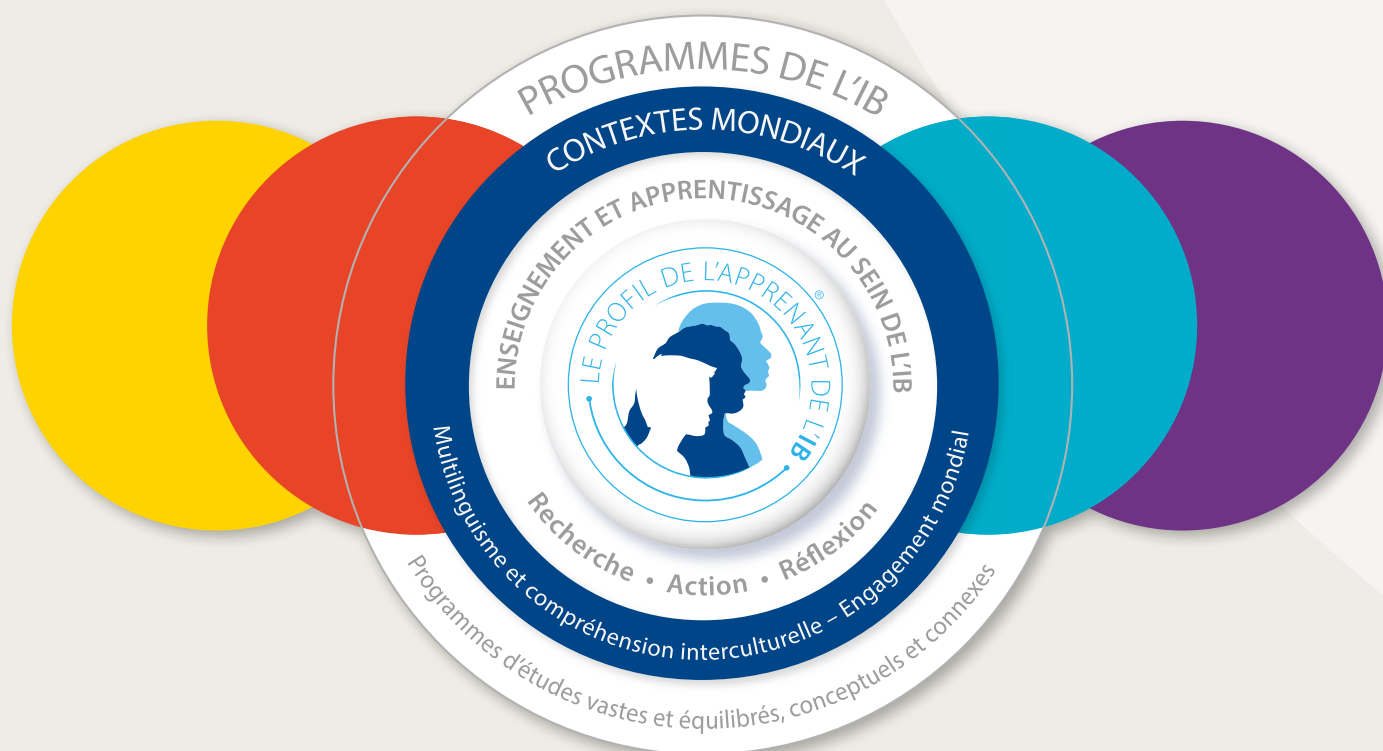
C'est sa rigueur sur le plan académique et personnel qui confère un caractère unique au continuum d'éducation internationale de l'IB, qui s'adresse aux jeunes de 3 à 19 ans. Nous stimulons les élèves afin qu'ils excellent tant dans leurs études que sur le plan personnel. Notre objectif est d'éveiller chez les élèves un désir d'apprendre tout au long de leur vie en faisant preuve d'enthousiasme et d'empathie.

L'IB a pour ambition d'aider les établissements scolaires à faire des élèves des individus équilibrés ayant du caractère ; des élèves qui peuvent relever les défis avec optimisme et ouverture d'esprit ; des élèves ayant confiance dans leur propre identité ; des élèves qui prennent des décisions éthiques ; des élèves qui se joignent aux autres pour célébrer les liens qui unissent entre eux les humains ; des élèves qui sont préparés à appliquer ce qu'ils ont appris dans les situations complexes et imprévisibles du monde réel.

L'IB propose des programmes d'éducation internationale de haute qualité qui partagent une vision puissante. Le système éducatif de l'IB s'appuie sur les valeurs décrites dans le profil de l'apprenant et :

- **est centré sur les apprenants** – Les programmes de l'IB centrés sur les élèves promeuvent des relations saines, la responsabilité éthique et les défis personnels ;
- **développe des approches de l'enseignement et de l'apprentissage efficaces** – Les programmes de l'IB aident les élèves à développer les attitudes et les compétences dont ils ont besoin à la fois pour leur réussite scolaire et personnelle ;
- **s'intègre dans des contextes mondiaux** – Les programmes de l'IB permettent de mieux comprendre les langues et les cultures, et d'explorer des idées et des enjeux qui ont de l'importance à l'échelle mondiale ;
- **explore des contenus importants** – Les programmes de l'IB proposent des programmes d'études vastes et équilibrés, conceptuels et connexes.

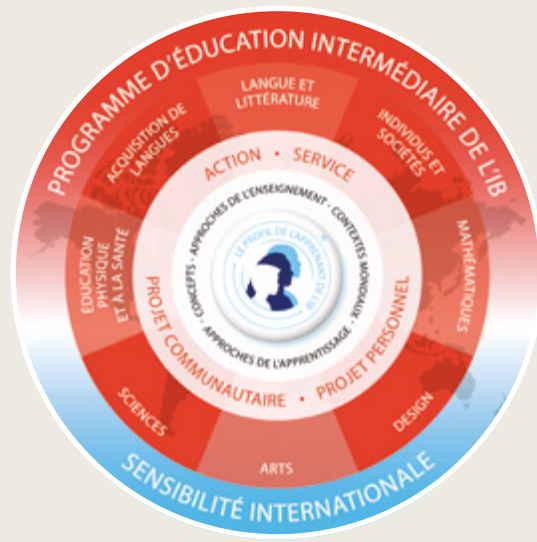
Les apprenants de l'IB s'efforcent de devenir chercheurs, informés, sensés, communicatifs, intègres, ouverts d'esprit, altruistes, audacieux, équilibrés et réfléchis. Ces qualités de personnes sensibles à la réalité internationale représentent une large gamme d'aptitudes et de responsabilités humaines qui vont au-delà du développement intellectuel et de la réussite scolaire.





### Le Programme primaire (PP) : préparer les élèves à être des apprenants actifs tout au long de leur vie

Le Programme primaire (PP) de l'IB est conçu pour les élèves âgés de 3 à 12 ans. Il se concentre sur le développement global de l'élève et de ses capacités de recherche et de découverte non seulement en classe, mais aussi dans le monde en général. Son cadre pédagogique est déterminé par six thèmes transdisciplinaires d'envergure mondiale que les élèves explorent en utilisant les connaissances et les savoir-faire qu'ils ont acquis dans six disciplines, ainsi que des savoir-faire transdisciplinaires, et qui placent l'accent sur l'apprentissage fondé sur la recherche.



### Le Programme d'éducation intermédiaire (PEI) : préparer les élèves à réussir dans leurs études et à apprendre de manière active tout au long de leur vie

Le Programme d'éducation intermédiaire (PEI) est destiné à des jeunes de 11 à 16 ans. Il fournit un cadre d'apprentissage qui encourage les élèves à devenir des individus faisant preuve de créativité, de pensée critique et de réflexion. Le PEI accorde une place prépondérante au défi intellectuel, encourageant ainsi les élèves à établir des liens entre leur étude des disciplines scolaires traditionnelles et le monde réel. Il favorise le développement des compétences nécessaires à la communication, à la compréhension interculturelle et à l'engagement mondial, des qualités essentielles pour les jeunes appelés à devenir des décideurs d'envergure internationale.



### Le Programme du diplôme : préparer les élèves à réussir dans leurs études supérieures et au-delà dans une société globale

Le Programme du diplôme de l'IB est un programme d'enseignement rigoureux et équilibré sanctionné par des examens finaux, et qui prépare les élèves de 16 à 19 ans à l'entrée à l'université et à la vie active. Il a été conçu pour contribuer au bien-être intellectuel, social, émotionnel et physique des élèves. Le programme est reconnu et respecté par les plus grandes universités du monde.



### Le Programme à orientation professionnelle de l'IB (POP) : préparer les élèves à suivre leur propre voie

Le POP intègre la vision et les principes pédagogiques de l'IB dans un programme spécialement conçu pour les élèves qui souhaitent suivre une formation à orientation professionnelle. La flexibilité du cadre pédagogique du POP permet aux établissements scolaires de répondre aux besoins de leurs élèves tout en prenant en compte leurs parcours et leurs expériences. Chaque établissement a la possibilité d'élaborer sa propre version du POP.



# Les services aux établissements scolaires dans le continuum des programmes de l'IB

Tout établissement scolaire ou groupe d'établissements scolaires souhaitant proposer un programme du Baccalauréat International® et devenir une école du monde de l'IB doit tout d'abord entreprendre un processus d'autorisation.

Des exigences d'autorisation cohérentes garantissent que les établissements sont réellement prêts à réussir la mise en œuvre des programmes de l'IB. Les écoles du monde de l'IB développent en général le continuum de l'IB au fil du temps, en ajoutant des programmes au fur et à mesure de la croissance de l'établissement. Les nouveaux établissements scolaires peuvent faire acte de candidatures multiples, bien que généralement ils échelonnent le processus d'autorisation des différents programmes avant de pouvoir proposer officiellement l'ensemble du continuum.

Avant de commencer à proposer un programme de l'IB, les établissements scolaires remplissent le formulaire de renseignements concernant l'établissement, qui établit les communications officielles avec le bureau régional de l'IB concerné et leur permet ensuite de faire une demande de candidature. Une fois la demande approuvée, l'IB attribue un consultant expérimenté pour chaque programme, qui travaille avec l'établissement pour la visite de vérification.

Les programmes de l'IB sont rigoureux et demandent le meilleur de la part des communautés scolaires. Mettre en œuvre plusieurs programmes du continuum de l'IB demande un investissement important de la part des membres de la direction pour élaborer des politiques et des procédures pouvant être appliquées à l'ensemble de l'établissement, notamment en ce qui concerne l'accès et l'inclusion, le multilinguisme, l'harmonisation des programmes et le soutien permettant aux élèves de réussir les transitions entre les programmes et entre les niveaux d'enseignement. De nombreux établissements

estiment que l'approche du continuum est des plus enrichissantes pour les élèves et leur communauté, avec un enseignement de haute qualité, coordonné et cohérent.

Toutes les écoles du monde de l'IB participent à un processus continu de révision et de développement, qui inclut des normes et des applications concrètes, à la fois partagées et spécifiques à un programme. Les enseignants dans les écoles du monde de l'IB sont constamment stimulés à réfléchir et améliorer leurs pratiques au moyen d'autoévaluations. Les établissements scolaires reçoivent régulièrement des rapports d'évaluation et des visites de l'IB. Les établissements proposant plusieurs programmes peuvent demander une évaluation conjointe. En outre, l'IB propose des visites conjointes avec d'autres organisations internationales d'accréditation (par exemple, le Council of International Schools) pour l'admission à plusieurs programmes scolaires.



---

## Le perfectionnement professionnel dans le cadre du continuum des programmes de l'IB

Le perfectionnement professionnel axé sur le continuum des programmes de l'IB aide les professionnels de l'éducation à faciliter l'articulation entre les programmes, à développer leur compréhension et partager les meilleures pratiques en faveur de la compréhension interculturelle et de l'engagement mondial, et à développer des façons pratiques d'intégrer le profil de l'apprenant de l'IB dans la salle de classe et au-delà. En outre, les membres de la direction des établissements ont la possibilité d'être guidés vers une compréhension approfondie de la mission et de la vision de l'IB, ainsi que de la manière dont celles-ci peuvent se refléter au sein des écoles du monde de l'IB. Les ateliers du continuum examinent la façon de créer des salles de classe inclusives, d'enseigner la sensibilité internationale, et de diriger les écoles du monde de l'IB.

Le service de formation des enseignants de l'IB propose quatre certificats pour les professionnels de l'éducation, et ce, dans tous les programmes de l'IB : le certificat de l'IB en enseignement et apprentissage, le certificat supérieur de l'IB de recherche en enseignement et apprentissage, le certificat de l'IB en pratiques de direction et le certificat supérieur de l'IB de recherche en pratiques de direction. L'IB travaille de concert avec les universités à la pointe de la formation des enseignants et propose ces certificats afin de promouvoir une recherche-action rigoureuse et pour soutenir les meilleures pratiques de direction, le développement du programme d'études, la pédagogie et l'évaluation.



# Profil de l'apprenant de l'IB



Tous les programmes de l'IB ont pour but de former des personnes sensibles à la réalité internationale, conscientes des liens qui unissent entre eux les humains, soucieuses de la responsabilité de chacun envers la planète et désireuses de contribuer à l'édification d'un monde meilleur et plus paisible.

En tant qu'apprenants de l'IB, nous nous efforçons d'être :

## • Chercheurs

Nous cultivons notre curiosité tout en développant des capacités d'investigation et de recherche. Nous savons apprendre indépendamment et en groupe. Nous apprenons avec enthousiasme et nous conservons notre plaisir d'apprendre tout au long de notre vie.

## • Informés

Nous développons et utilisons une compréhension conceptuelle, en explorant la connaissance dans un ensemble de disciplines. Nous nous penchons sur des questions et des idées qui ont de l'importance à l'échelle locale et mondiale.

## • Sensés

Nous utilisons nos capacités de réflexion critique et créative, afin d'analyser des problèmes complexes et d'entreprendre des actions responsables. Nous prenons des décisions réfléchies et éthiques de notre propre initiative.

## • Communicatifs

Nous nous exprimons avec assurance et créativité dans plus d'une langue ou d'un langage et de différentes façons. Nous écoutons également les points de vue d'autres individus et groupes, ce qui nous permet de collaborer efficacement avec eux.

## • Intègres

Nous adhérons à des principes d'intégrité et d'honnêteté, et possédons un sens profond de l'équité, de la justice et du respect de la dignité et des droits de chacun, partout dans le monde. Nous sommes responsables de nos actes et de leurs conséquences.

## • Ouverts d'esprit

Nous portons un regard critique sur nos propres cultures et expériences personnelles, ainsi que sur les valeurs et traditions d'autrui. Nous recherchons et évaluons un éventail de points de vue et nous sommes disposés à en tirer des enrichissements.

## • Altruistes

Nous faisons preuve d'empathie, de compassion et de respect. Nous accordons une grande importance à l'entraide et nous œuvrons concrètement à l'amélioration de l'existence d'autrui et du monde qui nous entoure.

## • Audacieux

Nous abordons les incertitudes avec discernement et détermination. Nous travaillons de façon autonome et coopérative pour explorer de nouvelles idées et des stratégies innovantes. Nous sommes ingénieux et nous savons nous adapter aux défis et aux changements.

## • Équilibrés

Nous accordons une importance équivalente aux différents aspects de nos vies – intellectuel, physique et affectif – dans l'atteinte de notre bien-être personnel et de celui des autres. Nous reconnaissons notre interdépendance avec les autres et le monde dans lequel nous vivons.

## • Réfléchis

Nous abordons de manière réfléchie le monde qui nous entoure, ainsi que nos propres idées et expériences. Nous nous efforçons de comprendre nos forces et nos faiblesses afin d'améliorer notre appren-tissage et notre développement personnel.

**Le profil de l'apprenant de l'IB incarne dix qualités mises en avant par les écoles du monde de l'IB. Nous sommes convaincus que ces qualités, et d'autres qui leur sont liées, peuvent aider les individus à devenir des membres responsables au sein des communautés locales, nationales et mondiales.**



« L'éducation dans et pour le XXI<sup>e</sup> siècle concerne tout autant la façon de devenir un apprenant que ce qui est appris. L'intégration sans discontinuité des quatre programmes de l'IB et l'accent qui est clairement mis sur le profil de l'apprenant, qui est au cœur de chaque programme, garantissent que tous les membres de la communauté d'apprentissage gardent cet objectif à l'esprit.

En tant qu'établissement scolaire proposant le PP, le PEI et le Programme du diplôme incluant des élèves de 3 à 18 ans, le continuum de l'IB est inestimable pour façonner un environnement cohérent dans lequel les apprenants et leur apprentissage restent au centre de tout ce que nous faisons. »

**Glenn Odland,**  
chef d'établissement,  
Canadian International School,  
Singapour

« Nous avons choisi un apprentissage continu fondé sur la recherche parce que nous voulons que nos élèves deviennent ceux qui posent les questions, et pas ceux qui ont des réponses toutes faites.

En proposant les quatre programmes de l'IB, nous pouvons réaliser cela dans un contexte mondial, et ça marche. »

**Peter Kotrc,**  
directeur,  
Berlin Brandenburg International  
School,  
Berlin, Allemagne

« Le continuum d'éducation de l'IB est de la plus haute importance, car il s'écarte d'une philosophie unique de l'éducation et se trouve ainsi relié au continuum de développement humain par des éléments pédagogiques cohérents. C'est cela un modèle éducatif homogène. »

**Alfonso García Williams,**  
Colegio Williams de Cuernavaca,  
Mexique



- Devenir un élève de l'IB
- Enseigner dans une école du monde de l'IB
- Devenir une école du monde de l'IB
- Être bénévole ou travailler pour l'IB

Soutenez notre mission et rejoignez la communauté de l'IB sur le site <http://www.ibo.org> ou en vous mettant en relation avec votre centre mondial de l'IB :

IB Afrique, Europe et Moyen-Orient  
IB Asie-Pacifique  
IB Amériques

[ibaem@ibo.org](mailto:ibaem@ibo.org)  
[ibap@ibo.org](mailto:ibap@ibo.org)  
[iba@ibo.org](mailto:iba@ibo.org)

© Organisation du Baccalauréat International 2015

Les termes « INTERNATIONAL BACCALAUREATE® », « BACCALAURÉAT INTERNATIONAL® », « BACHILLERATO INTERNACIONAL® » et « IB® » sont des marques enregistrées par l'Organisation du Baccalauréat International qui ne peuvent être utilisées comme (ou dans) un nom de produit, un titre de publication, une dénomination sociale ou un nom de domaine enregistré sans avoir obtenu l'autorisation écrite expresse de l'Organisation du Baccalauréat International.

Baccalauréat International® | Baccalauréat International® | Bachillerato Internacional®

1505\_Continuum\_Trifold\_FR